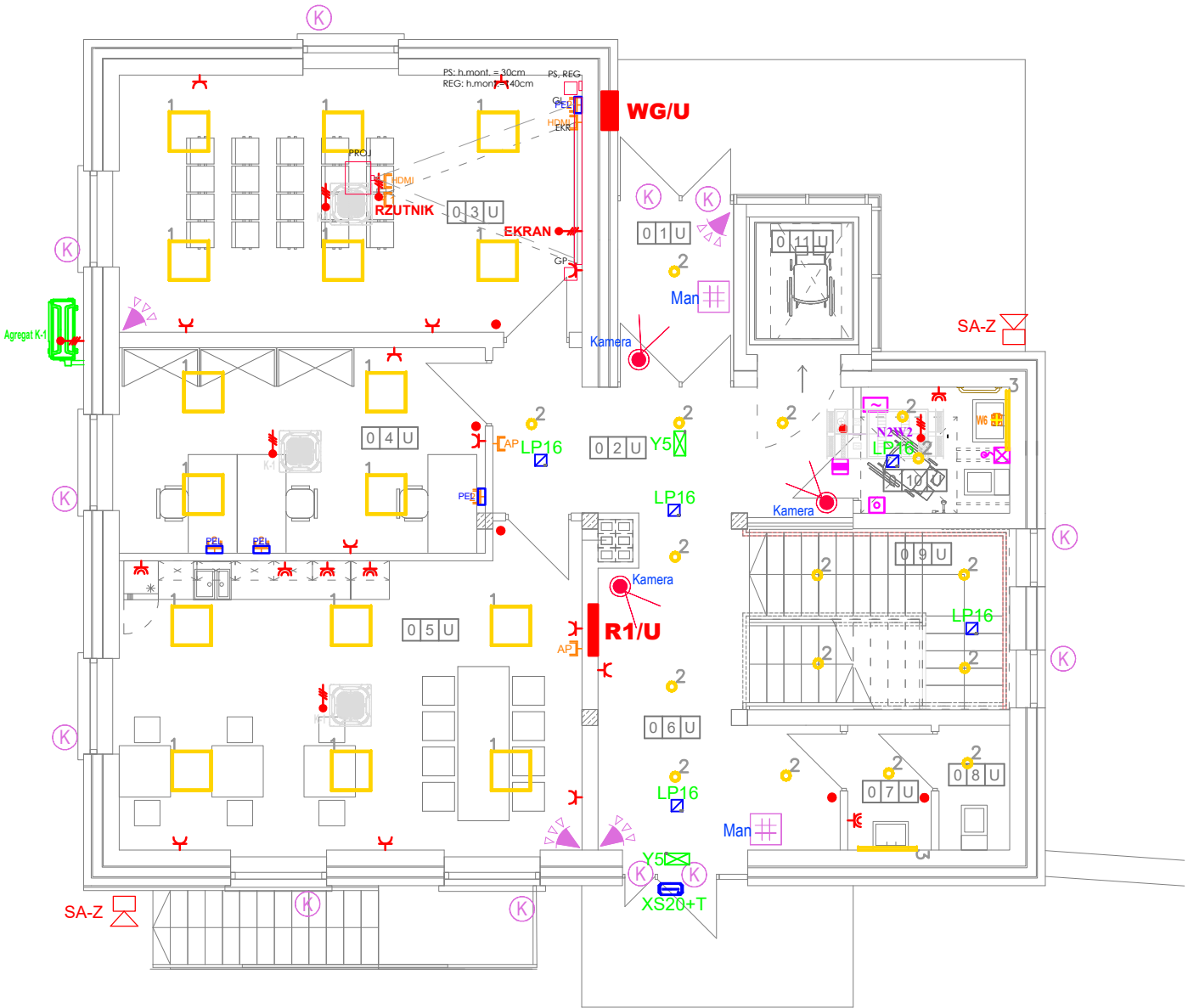


LEGENDA SYSTEM AV	
EKR	Ekran elektryczny 240cm
GL	Głośnik ścienny lewy
GP	Głośnik ścienny prawy
PS	Przylącze ścienne
PROJ	Projektor multimedialny
REG	Regulator ścienny systemu nagłośnienia



OZNACZENIA:

WG/U - wyłącznik główny prądu przeciwpożarowy PWP - certyfikat CNBOP

RG/U - rozdzielnia główna

R1,2/U - tablice rozdzielcze strefowe

- gniazdo 230V, 16A, 2 x (P+N+PE) IP44

- gniazdo 230V, 16A, 2 x (P+N+PE)

- punkt elektryczno-logiczny 2xRJ45, 2x230V DATA, 2x230V

- wypust zasilający 230V; P+N+PE

- wypust zasilający 400V; 3P+N+PE

- przycisk pociągowy instalacji przywoławczej

- przycisk kasujący instalacji przywoławczej

- sygnalizator akustyczno-optyczny instalacji przywoławczej

- zasilacz instalacji przywoławczej

AGREGAT K1, K2 - klimatyzator jednostka zewnętrzna

K1, K2 - klimatyzator jednostka wewnętrzna

N...W... - centrala wentylacyjna

W... - wentylator wyciągowy

Gniazdo 1xRJ45 PEL

Gniazdo 2xRJ45 PEL

Gniazdo 1xRJ45 Access Point

Gniazdo HDMI

Szafa Rack

Kamera wewnętrzna kopułkowa

Kamera zewnętrzna bullet

Manipulator SSWIN

Kontaktor SSWIN

Czujnik ruchu SSWIN

Kontrola dostępu

KD jednostronna

Lp.	Nazwa pomieszczenia	Pow.(m2)	Posadzka	Wysokość	
0.1 U	Właz	4,56	dywanik gresowy R9	3,00	sufit systemowy z płyt mineralnych o podwyższonej odporności na wilgoć, akustyczny, montaż na ruszcie stalowym systemowym w klasie odporności C, grubość 19 mm, format 60x60 cm, krawędź prosta
0.2 U	Korytarz	11,85	heterogeniczna wykładzina PVC	3,00	systemowy
0.3 U	Sala wielofunkcyjna	28,88	heterogeniczna wykładzina PVC	3,00	systemowy
0.4 U	Biuro	18,20	heterogeniczna wykładzina PVC	3,00	tylnik cerm-wap
0.5 U	Przebieżnia wapienna, miejsce spotkań	33,33	heterogeniczna wykładzina PVC	3,00	tylnik cerm-wap
0.6 U	Korytarz	13,72	heterogeniczna wykładzina PVC	3,00	tylnik cerm-wap
0.7 U	Przedsiowne WC	2,53	płytki gresowe R9	2,50	sufit systemowy z płyt mineralnych o podwyższonej odporności na wilgoć, akustyczny, montaż na ruszcie stalowym systemowym w klasie odporności C, grubość 19 mm, format 60x60 cm, krawędź prosta
0.8 U	WC pracowników	2,14	płytki gresowe R9	2,50	sufit systemowy z płyt mineralnych o podwyższonej odporności na wilgoć, akustyczny, montaż na ruszcie stalowym systemowym w klasie odporności C, grubość 19 mm, format 60x60 cm, krawędź prosta
0.9 U	Klatka schodowa	11,50	wykładzina winylowa na suficie	-	sufit systemowy z płyt mineralnych o podwyższonej odporności na wilgoć, akustyczny, montaż na ruszcie stalowym systemowym w klasie odporności C, grubość 19 mm, format 60x60 cm, krawędź prosta
0.10 U	WC niepełnosprawni	4,55	płytki gresowe R9	2,50	sufit systemowy z płyt mineralnych o podwyższonej odporności na wilgoć, akustyczny, montaż na ruszcie stalowym systemowym w klasie odporności C, grubość 19 mm, format 60x60 cm, krawędź prosta
0.11 U	Winda osobowa	1,98	wykładzina winylowa na ścianach	-	systemowy

Lista oprav oświetleniowych			
Lp.	Oprawa	Strumień świetlny	Moc przyłączowa
1	LED 600x600 36W 4000K	4500 lm	36 W
2	LED 140 13W 1605lm 830 RB	1605 lm	13 W
3	LED 24W OPAL 875MM 4000K	3050 lm	24 W

LEGENDA OPRAW AWARYJNYCH:

Lp.	Ozn.	Symbol	Strumień	Czas podtrzym.
1	LP16		250lm	1H
2	XS20		335lm	1H
3	Y5			1H

PROJEKT BUDOWLANY	Jednostka projektowa:	Biuro Usług Projektowych i Inwestycyjnych "DOMINEX" Oktawian Woźniak ul. Lewakowskiego 25/309, 38-400 Krosno tel. 13 436 99 12			
	Nazwa obiektu budowlanego:	<i>"Przebudowa wraz ze zmianą sposobu użytkowania istniejącego zabytкового budynku Pałacu Kaczkowskich na budynek użyteczności publicznej - muzeum i bibliotekę multimedialną (mediatekę) oraz rozbudowa o pomieszczenia przeznaczone na Muzeum Rzemiosła w Krośnie - „Przestrzeń Nauki, Kultury i Sztuki w Krośnie”, a także o pomieszczenia przeznaczone na przestrzeń dla rozwoju aktywności społecznej mieszkańców, na działce nr ewid. 2421/12, położonej w Krośnie przy ul. Grodzkiej 41, obręb Śródmieście."</i>			
	Inwestor:	<i>Muzeum Rzemiosła w Krośnie, ul. Piłsudskiego 19, 38-400 Krosno; Gmina Miasto Krosno, ul. Lwowska 28a, 38-400 Krosno</i>			Rok 2024
	Adres obiektu budowlanego:	<i>38-400 Krosno, ul. Grodzka 41, dz. 2421/12 OBREB EWIDENCYJNY : ŚRÓDMIEŚCIE JEDNOSTKA EWIDENCYJNA : KROSNO</i>			SKALA
	Temat rysunku:	Rzut parteru. Instalacja elektryczna.			1 : 100
	Element PB	branża elektryczna	Podpis:	Data	NR RYS.
Projektant :		mgr inż. Krzysztof Nowak specjalność inst. elektryczne (upr. Nr PDK/0136/PWOE/04)		21.10.2024	U/E-2
Sprawdzający :		mgr inż. Tomasz Guzik specjalność instalacje elektryczne (upr. Nr PDK/0201/PWOE/21)		21.10.2024	